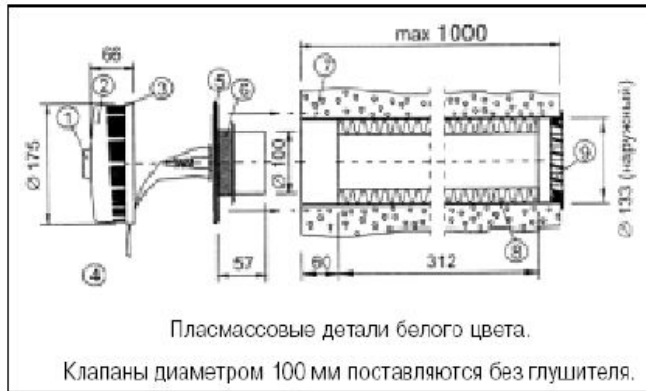


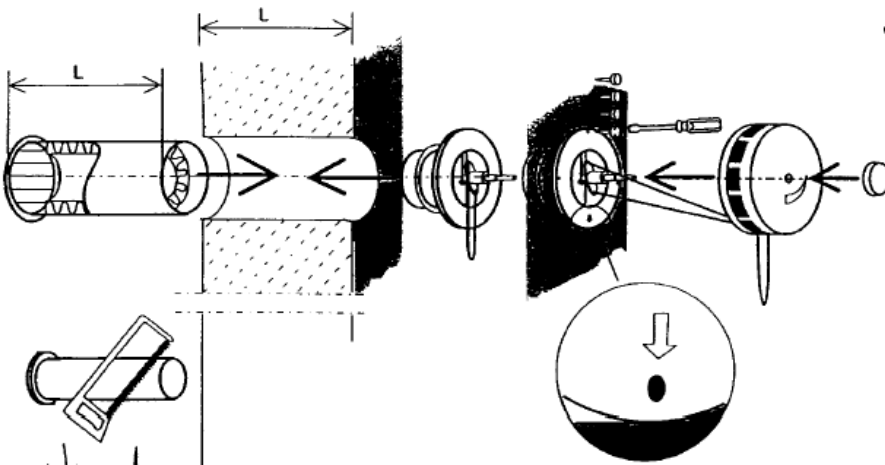
# ИНСТРУКЦИЯ ПО УСТАНОВКЕ КЛАПАНА КИВ-125

## Конструкция и размеры

①	Регулировочная ручка
②	Крышка из оголовка
③	Фильтр G3 (EU 3)
④	Узел регулировки
⑤	Внутренняя часть оголовка с заслонкой
⑥	Прокладка
⑦	Пластиковый канал (труба) $\varnothing 133$ мм
⑧	Тепло- шумо изоляция
⑨	Наружная алюминиевая решетка с сеткой



## Установка клапана



### Внимание при установке клапана необходимо!!!

<p>1 Сдвинуть Тепло- шумоизоляции в сторону помещения максимально близко к оголовку</p>	
<p>2 Откорректировать положение решётки таким образом, чтобы водозащитные лопасти решетки были обращены вниз и располагались по горизонтали</p>	
<p>3 Установить внутреннюю часть оголовка в канал трубы таким образом, чтобы стрелка над одним из четырех монтажных отверстий смотрела вертикально вниз</p>	
<p>4 Собирая оголовок необходимо исключить наматывание шнура на механизм регулировки, а также обратить внимание на взаимное расположении креплений внутренней части и крышки оголовка(они должны совпадать).</p>	